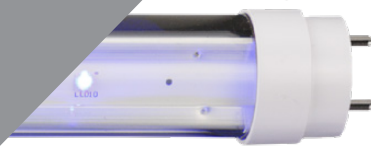


INSECT
CONTROL
UNIT



X-TRAP 50 LED

WAND MONTAGESYSTEM

Mit seinem diskreten Design ist die X-trap 50 LED empfohlen für die Verwendung in Geschäfte und Restaurants und trockene Industrielle Umgebungen. Das Gerät kann einfach an der Wand montiert werden.



ALCOCHEM
HYGIENE

Energieeinsparung und effektive Kontrolle gehen Hand in Hand



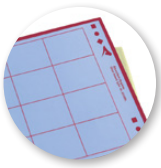
X-trap 50 LED wand montagesystem.

Mit seinem diskreten Design ist die X-trap 50 LED empfohlen für die Verwendung in Geschäfte und Restaurants und trockene Industrielle Umgebungen. Das Gerät kann einfach an der Wand montiert werden.



LED Lampen

LED-Technologie bietet klare Vorteile in Bezug auf die Effizienz (geringerer Energieverbrauch) und sein Fußabdruck (Kompaktheit)



Klebefolien

Im Gerät können mehrere Sorten von Klebefolien verwendet werden. Diese Klebefolien Technik hat den Vorteil, dass Anzahl und Arten von Insekten leicht visualisiert werden können und sich daher besser für IPM eignet.

10 Vorteile auf einen Blick:

- An der Wand montiert, ist das Gerät unauffällig und Diskret.
- Gerät kann vielfältig angewendet werden.
- Diskrete Klebefläche welche leicht von der Seite gewechselt werden kann.
- Metall Gehäuse für lange Haltbarkeit.
- Effektive Reichweite bis zu 80 m².
- Einfacher Service, direkter Zugang zu Röhre und Klebefläche
- ISO 9001 / RoHS & CE Standard. Gerät ist HACCP geeignet.
- Die "wärmespeichernde" Konstruktion sorgt dafür, dass die Fluginsekten schneller angelockt werden.
- Energiesparende UV-A LED Röhren

Garantie LED Röhren: 2 Jahre bei elektrischen Defekten

Spezifikationen:

Technischer Name	: X-trap 50 LED Fliegenfänger
Reichweite	: 50 - 80m ²
Farbe	: Anthrazit grau
Röhren	: 2x 15 Watt bruchgeschützte UV-A LED Röhren
Stromquelle	: 100-240V ~ 50-60 Hz
Fangspezifikation	: Temperaturoptimierte Klebefolie
Energieverbrauch	: 22 W
Gewicht	: 4,5 kg
Material	: Vollmetallabdeckung und Kunststoffseiten
IP Schutzklasse	: IP 20 für normale (trockene) Umgebungen geeignet
Garantie	: 2 Jahre
Bauart	: acc. EN 60335-2-59 int. std. für Insektenfallen
Lebensdauer Röhren	: ca. 25.000 Stunden
Abmessungen	: 538 x 103 x 311 mm (L x B x H)
CE-zertifiziert	: ja
Montage	: Wandmontage (Horizontal oder Vertikal)

